



MONTHLY MEMBERSHIP PROGRESS REPORT

District 111SM

Results as of: 05/31/2018

GMT: DANIEL ISENRICH

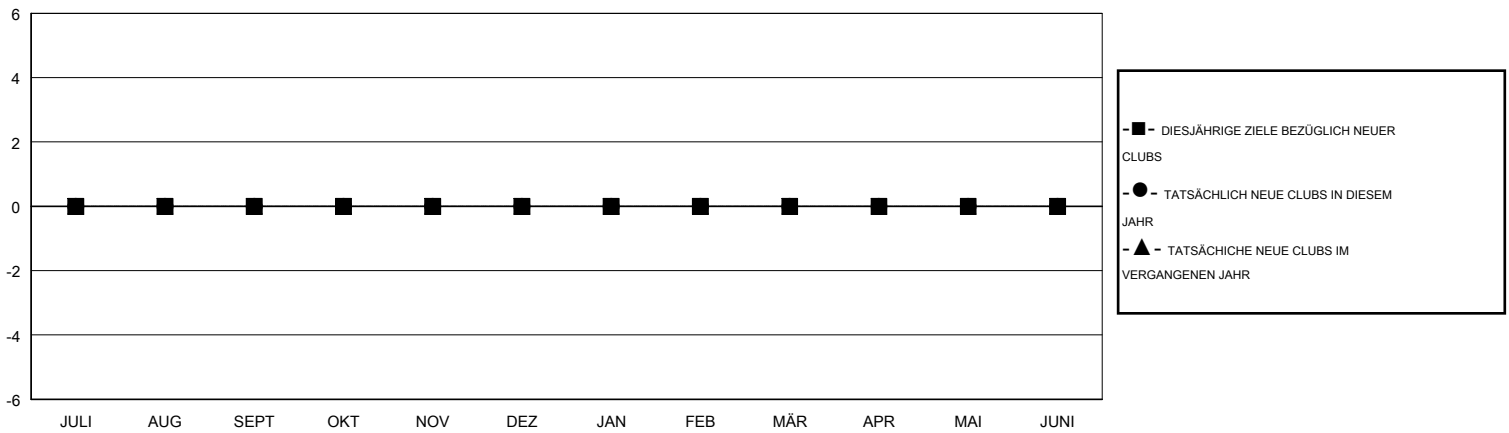
STANDORT GERMANY

GMT KONST. GEB.:

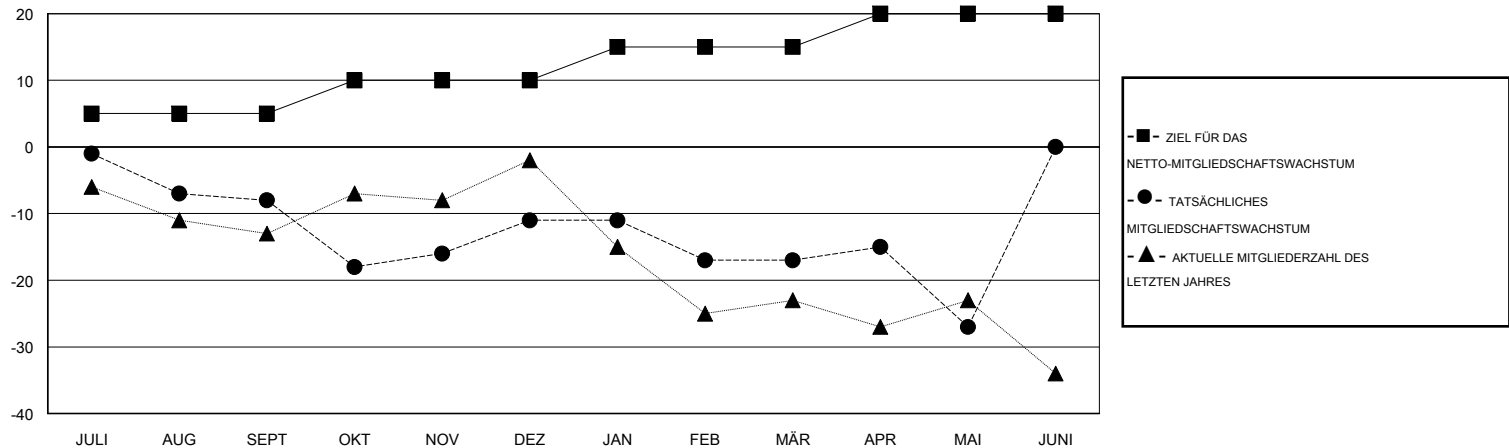
Clubs			
ERGEBNISSE FÜR 2017-2018			
QUARTAL	ZIEL NEUE CLUBS	NEUE CLUBS	AUFGELOSTE CLUBS
JULI/AUG/SEPT	0	0	0
OKT/NOV/DEZ	0	0	0
JAN/FEB/MÄR	0	0	0
APR/MAI/JUNI	0	0	0

Pro Mitglied			
ERGEBNISSE FÜR 2017-2018			
QUARTAL	ZIEL FÜR DAS NETTO-MITGLIEDSCHAFTSWACHSTUM	TATSÄCHLICHES MITGLIEDSCHAFTSWACHSTUM	AKTUELLE ANZAHL ABGEMELDETER MITGLIEDER (einschließlich Transfermitglieder)
JULI/AUG/SEPT	5	23	28
OKT/NOV/DEZ	5	31	31
JAN/FEB/MÄR	5	33	35
APR/MAI/JUNI	5	30	38

ZIELE UND TATSÄCHLICHE NEUE CLUBS KUMULATIV



ZIELE UND TATSÄCHLICHE MITGLIEDER KUMULATIV



ABGEMELDETE CLUBS: 0	60 VON 95 CLUBS HABEN 1 ODER MEHR NEUE MITGLIEDER AUFGENOMMEN	<u>GESCHLECHTERVERTEILUNG</u>	
AUSGETRETENE MITGLIEDER		MANN	3,023 (86.20%)
VERSTORBEN 46	KLICKEN SIE HIER FÜR KUMULATIVE MITGLIEDSCHAFTSDATEN	FRAU	484 (13.80%)
CLUB AUFGELOST 0		Geschäftsjahresziel bezüglich des Prozentsatzes der weiblichen Mitglieder: 16%	
ANDERE 86		GESAMTANZAHL DER MITGLIEDER IN EINER FAMILIENEINHEIT	60
GESAMT 132		FAMILIENMITGLIEDER, DIE NUR DIE HÄLFTE DER INTERNATIONALEN BEITRÄGE ZAHLN	30